



社会福祉法人 健寿会

特別養護老人ホーム

アールエ岡山

ケアハウス

アミティ瀬戸内





# 美しい環境の中、快適で心豊かな生活



## アミティ瀬戸内

### ケアハウス

児島湖の静かな風景を望む美しい環境に立地する「アミティ瀬戸内」は、安心して生活するための基礎である機能性と快適さをご提供する空間です。一人ひとりのプライバシーを確保した居室。段差のない床、手すりの設置など安心設計。急に体調が悪くなった場合にも、居室には『緊急呼び出しボタン』がありますので、すぐに職員と連絡がとれ、適切な対応を受けることができます。各室専用トイレ、ミニキッチンや冷暖房完備で、プライバシーと自由を尊重した新しいタイプの高齢者住宅です。又、在宅サービスも受けやすいよう配慮しておりますので、どなたにでも安心してお住まいいただけます。

## アミティ岡山

### 特別養護老人ホーム

寝たきり、認知症などにより、身体的、精神的に、ご家庭では適切な介護を受けることが困難で、常に介護を必要とするお年寄りが対象です。食事、入浴、排泄、洗濯など日常生活のお世話や適切な健康管理のもとに機能訓練指導員等によるリハビリ、利用者のねたきり防止・離床に努め、レクリエーションやクラブ活動を通して親睦を深めています。また、医師の来診による医療サービス等も実施しており、豊かな老後を全面的に支援しています。



# を目指します。



21世紀は高齢化社会です。これは近代医学の発達と文明の高度化のもたらした恩恵であり、素晴らしい成果と申せます。生命体としての「老い」は誰にとっても避けられない事実ですが、心身共に健康で、しかも平安と希望にあふれる日常生活の追求は、人間が生きていくうえでの永遠のテーマにほかなりません。この意味で、21世紀の社会に求められているのは高齢者の日常生活や生活環境への十分な配慮だといえます。

「特別養護老人ホーム プルミエ岡山」のマークに象徴される3人の姿は、施設サービス、精神的サービス・身体的サービスを表すと共に、地域社会と高齢者、そして、「特別養護老人ホーム プルミエ岡山」の創造するすばらしい暮らしの輪を象徴しています。

私どもは、このような概念に基づき、職員の質の向上を図り、ご利用いただく皆様に、優しくあたたかいケアを行っております。美しい夕焼けに映える児島湖の眺望、静かでのどかな恵まれた環境で「プルミエ岡山」「アミティ瀬戸内」が連携して豊かな暮らしを創造いたします。

社会福祉法人 健寿会  
プルミエ岡山・アミティ瀬戸内  
理事長 岡崎延元

## デイサービスセンター

在宅で介護を受けておられる高齢者の方や、身体機能の低下を感じておられる方々に、生活機能の維持向上はもちろん、ご家族の介護負担軽減の為にサービスです。

通所の方法で日中お越しいただき、送迎、食事や入浴介助、生活指導、日常動作訓練などを行うとともに、仲間と交流を深めながら楽しい時間を過ごしていただきます。

また、介護者教室などを行い、お年寄りを抱えるご家族の支援をいたします。

## ヘルパーステーション

ホームヘルパーがご家庭を訪問し、日常生活に援助を必要とされる方々のお手伝いをいたします。

ご家族と同様のあたたかいサービスにつとめ、安心して住み慣れたご自宅での生活がおくれる様、介助や家事を中心に生活をより豊かにするご支援をしています。

## 在宅介護支援センター

ひとり暮らしなどで日常生活に不安を感じておられる高齢者の方や、寝たきりのお年寄りなどの介護に当たるご家族の方々の健康や精神的な悩み事などをソーシャルワーカーが相談に応じ、専門的な立場からアドバイスし、支援を進めています。

介護に関する相談、介護方法の指導から各種の保健福祉サービスの紹介および申請手続、介護用品の紹介など、電話、訪問等により24時間お受けしております。

また、各種の介護用品の展示もしております。



# アールエ岡山



広々とした1階ホール

## 特別養護 老人ホーム

日常生活のお世話や  
適切な健康管理、  
豊かで充実した生活のお約束



毎月のお誕生日会と四季折々の行事



一般浴室



車イスのままでも入浴できる特別浴室



医師の診察



皆様の食生活を担う広々とした厨房



食事風景





園児との交流活動

気分転換や社会とのつながりも維持できるように外出の支援も行っています



屋外での園遊会



納涼祭&花火大会



ボランティア来所



生活リハビリ



クラブ活動





デイサービス  
センター

自宅で療養中の方に  
仲間との楽しい時間を  
過ごしていただくために



車での送迎



野外での効果的機能訓練



集団でのレクリエーション



手工芸



オアシス園



機械浴





ケアハウス

# アミティ瀬戸内

機能性と快適さをご提供する空間、  
新しいタイプの高齢者住宅



居室(2人部屋)



居室(1人部屋)



展望浴室(7階)



美しい夕陽を眺めながら夕食  
(レストラン ラメール)



月に一度のお楽しみ献立  
(栄養士との交流)

## 特定入所者生活介護

～介護が必要になっても大丈夫です!!～

介護が必要になった状態でも、住み慣れたお部屋で24時間の介護サービスを受ける事ができ、安心して生活して頂けます。(介護保険自己負担別途必要)

ケアハウスとしての行事・レク以外に、特定契約者のみを対象とした独自の行事・アクティビティもいろいろと実施しております。



送迎付き買い物サービス



毎日のリハビリ体操



そうめん流し



# 全室南向きの部屋。

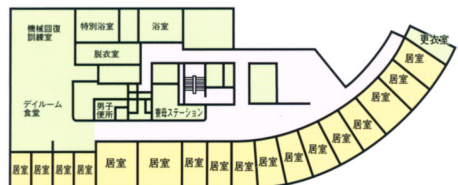
あたたかく心の込もったサービス。  
輝きにみちた毎日をお約束いたします。

## 施設の概要

所在地／岡山市南区北浦100番地 建築面積／1,640㎡  
敷地面積／3,518㎡ 延床面積／6,204.64㎡  
規模構造／鉄筋コンクリート7階建 空調設備／完備  
部屋数／72室



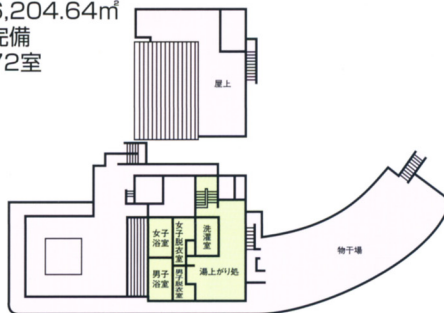
3階 特別養護老人ホーム  
ショートステイ  
デイサービス  
在宅介護支援センター



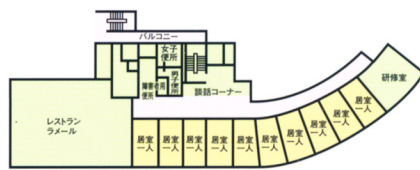
2階 特別養護老人ホーム



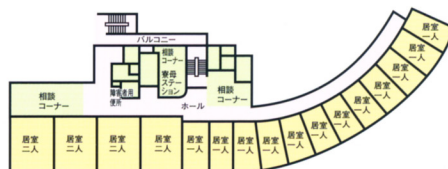
1階 ホール・厨房



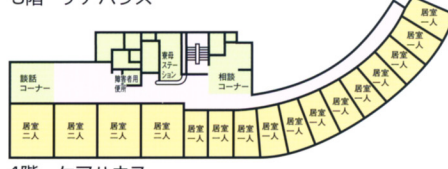
7階 展望浴室



6階 ケアハウス



5階 ケアハウス



4階 ケアハウス



特別養護老人ホーム 50名  
ショートステイ 20名  
デイサービス 30名  
在宅介護支援センター  
居宅介護支援事業所  
ヘルパーステーション  
ケアハウス 50名

## 【交通のご案内】

両備バス—  
小串經由鉾立・宇野駅行  
「東郡バス停」下車  
徒歩約5分

社会福祉法人 健寿会

特別養護老人ホーム

アリエ岡山

〒702-8012 岡山市南区北浦100番地  
TEL.086-267-2323 FAX.086-267-2488

ケアハウス

アミティ瀬戸

在宅介護支援センター  
TEL.086-267-2311